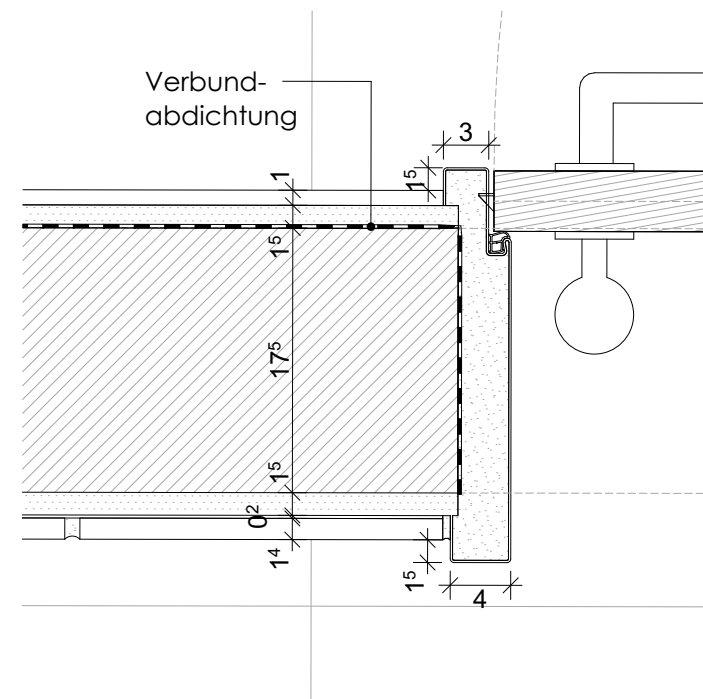
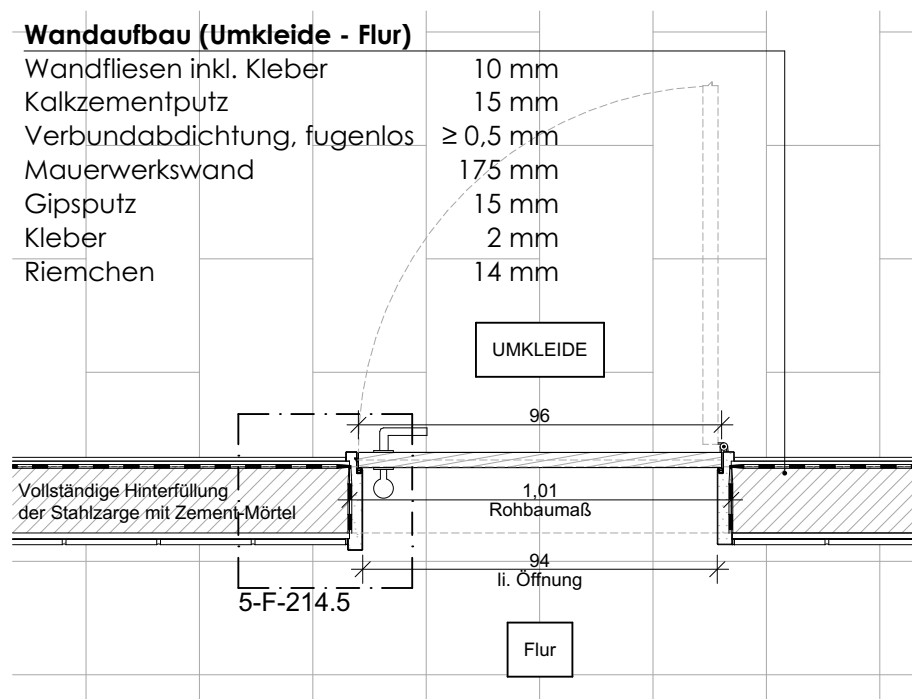


Index	Bemerkung / Änderung	Datum	gez.



- ## BAUABLAUF

- | | |
|------------------------|------------------------------|
| ① Gw.: Rohbau | Wände inkl. Öffnungen |
| Gw.: Trockenbau | Wände inkl. Öffnungen |
| ② Gw.: ELT | Schlitzarbeiten |
| | inkl. Rohinstallation |
| ③ Gw.: Putz | Wände verputzen |
| ④ Gw.: Estrich | Estrich einbringen |
| ⑤ Gw.: Fliesen | Verbundabdichtungen |
| ⑥ Gw.: Türen | Einbau der Zargen |
| | inkl. Vermörtelung |
| | und Anschluss an ELT |
| ⑦ Gw.: Fliesen | Fliesen an Zarge anarbeiten |
| Gw.: Rohbau | Riemchen an Zarge anarbeiten |
| ⑧ Gw.: Orientierungss. | Montage Wechselschilder |
| | flurseitig, Raumnummern |
| | beidseitig auf Türblatt, |
| | Montage Symbole auf |
| | Türblatt flurseitig |

Sämtliche Maße sind eigenverantwortlich am Bau zu prüfen.
Alle Werkpläne sind nur in Verbindung mit den gültigen Berechnungen, Beschreibungen und Plänen der entsprechenden Fachingenieure gültig.
Alle Rohbauangaben nur in Verbindung mit der gültigen Statik.
Der Ausführende ist verpflichtet, den Auftraggeber auf etwaige Unstimmigkeiten der Ausführungsunterlagen hinzuweisen (VOB, § 3.3).